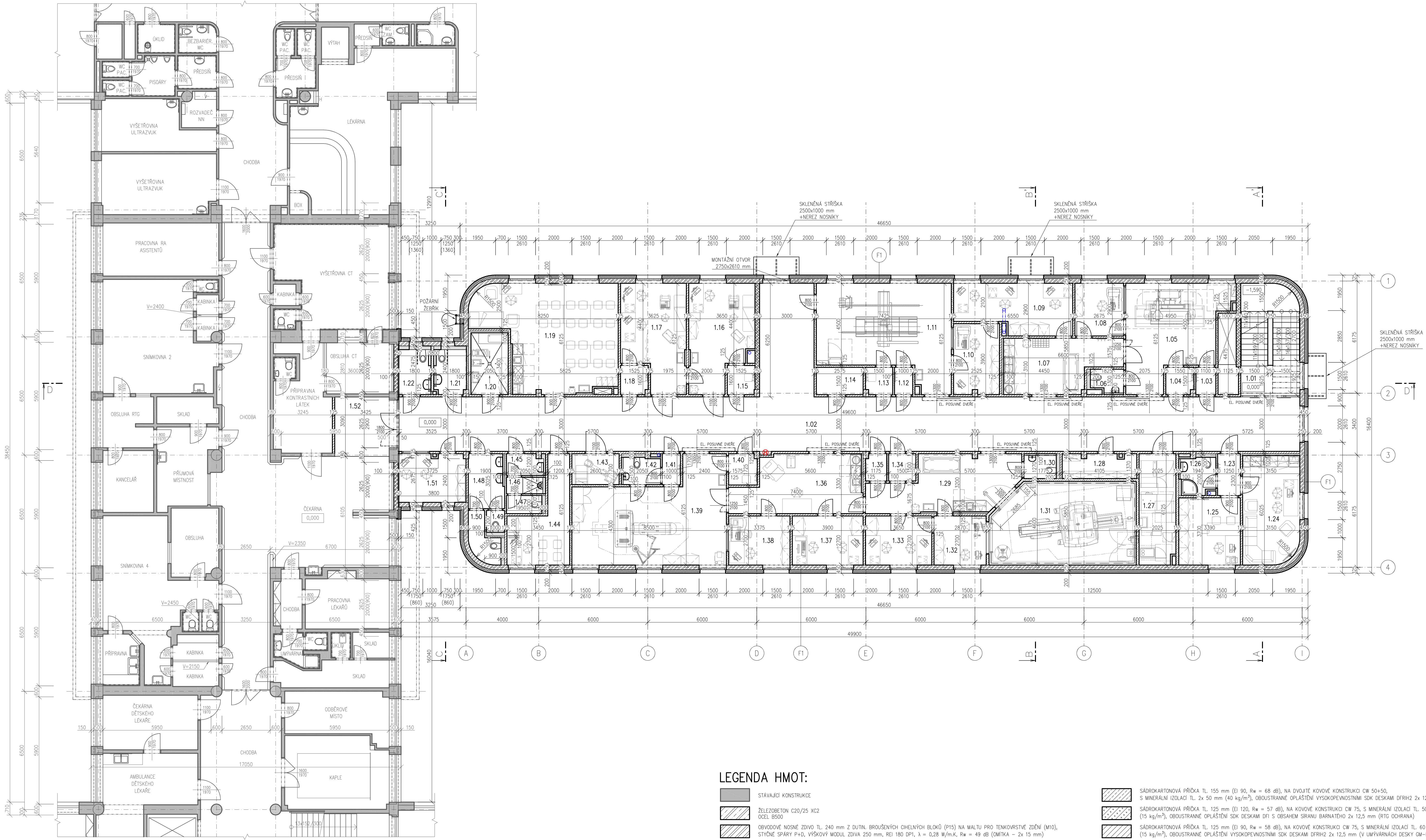


SKLADBY KONSTRUKCI:

- F1
- SKLADBA OBVOODOVÉHO PLÁŠTĚ NAD OBNOVU SOKLU
 - INTERIÉROVÁ SÁDROVÁ OMÍTKA TL 15 mm
 - NOSNÉ ŽDVIHO TL 240 mm Z DUTINÝCH BROUŠENÝCH CHELÝNOVÝCH BLOKŮ (P15) NA MALTU PRO TENKOVRSNÉ ZDĚNÍ (M10), STYČNÉ SPÁRY P+D, VÝŠKOVÝ MODUL ŽDVIHA 250 mm, REI 180 DPl, $\lambda = 0,28$ W/m.K, $R_w = 49$ dB
 - LEHKÁ VÁPNOCEMENTOVÁ OMÍTKA TL 15 mm
 - CEMENTOVÝ LEPIČÍ TMEL TL 10 mm
 - TEPELNÁ IZOLACE Z FASÁDNÍCH DESK MINERÁLNÍ VLNY S KOLÝM VLÁKNEM (T80) TL 150 mm, $\lambda_D=0,041$ W/m.K
 - KOTVENÍ SPOJOVACÍMI TAHOVÝMI HMOZDINKAMI S KOVOVÝM TRNEM, S ROZŠÍŘENÍM TAHLÍKY (KOTVENÍ PŘES SKLOTEXTILNÍ TKANINU)
 - PRŮZNÝ STĚROVACÍ CEMENTOVÝ TMEL TL 6 mm SE SKLOTEXTILNÍ TKANINOU, PROPUSTNOST VODNÍCH PAR MAX. $\mu=20$
 - PRŮZNÝ STĚROVACÍ CEMENTOVÝ TMEL TL 6 mm SE SKLOTEXTILNÍ TKANINOU, PROPUSTNOST VODNÍCH PAR MAX. $\mu=20$
 - FLEXIBILNÍ CEMENTOVÉ LEPIČLO (C2TE-S) TL 6 mm
 - TAŽENÉ CHELNÉ OBKLADOVÉ PÁSKY TL 7 mm + SPÁROVACÍ HMOTA NA BÁZI CEMENTU



LEGENDA HMOT:

- STÁVAJÍCÍ KONSTRUKCE
- ŽELEZOBETON C20/25 XC2 OCEL B500
- OBVOODOVÉ NOSNÉ ŽDVIHO TL 240 mm Z DUTIN. BROUŠENÝCH CHELÝNOVÝCH BLOKŮ (P15) NA MALTU PRO TENKOVRSNÉ ZDĚNÍ (M10), STYČNÉ SPÁRY P+D, VÝŠKOVÝ MODUL ŽDVIHA 250 mm, REI 180 DPl, $\lambda = 0,28$ W/m.K, $R_w = 49$ dB (OMÍTKA - 2x 15 mm)
- VNITŘNÍ NOSNÉ ŽDVIHO TL 250 mm Z DUTIN. BROUŠENÝCH CHELÝNOVÝCH BLOKŮ (P15) NA MALTU PRO TENKOVRSNÉ ZDĚNÍ (M10), STYČNÉ SPÁRY P+D, VÝŠKOVÝ MODUL ŽDVIHA 250 mm, REI 180 DPl, $R_w = 53$ dB (OMÍTKA - 2x 10 mm)
- NENOSNÉ DOZDÍVKY TL 240 mm Z DUTIN. BROUŠENÝCH CHELÝNOVÝCH BLOKŮ (P10) NA MALTU PRO TENKOVRSNÉ ZDĚNÍ (M10), STYČNÉ SPÁRY P+D, VÝŠKOVÝ MODUL ŽDVIHA 250 mm, REI 180 DPl, $R_w = 49$ dB (OMÍTKA - 2x 15 mm)
- NENOSNÉ PŘÍZDÍVKY TL 80 mm Z DUTIN. BROUŠENÝCH CHELÝNOVÝCH BLOKŮ (P10) NA MALTU PRO TENKOVRSNÉ ZDĚNÍ (M10), STYČNÉ SPÁRY P+D, VÝŠKOVÝ MODUL ŽDVIHA 250 mm
- TEPELNÁ IZOLACE Z FASÁDNÍCH DESK MINERÁLNÍ VLNY S KOLÝM VLÁKNEM (T80), $\lambda_D=0,041$ W/m.K
- TEPELNÁ IZOLACE Z DESK MINERÁLNÍ VLNY 50 kg/m³, $\lambda_D=0,034$ W/m.K

- SÁDROKARTONOVÁ PŘÍČKA TL 155 mm (EI 90, $R_w = 68$ dB), NA DVOUITĚ KOVĚ KONSTRUKCI CW 50+50, S MINERÁLNÍ IZOLACÍ TL 2x 50 mm (40 kg/m³), OBOUSTRANNĚ OPLÁŠTĚNÍ VYSOKOPEVNOSTNÍMI SOK DESKAMI DFRH2 2x 12,5 mm (15 kg/m³), OBOUSTRANNĚ OPLÁŠTĚNÍ SOK DESKAMI DFI S OBSAHEM ŠIRANU BARNATEHO 2x 12,5 mm (RTG OCHRANA)
- SÁDROKARTONOVÁ PŘÍČKA TL 125 mm (EI 90, $R_w = 58$ dB), NA KOVĚ KONSTRUKCI CW 75, S MINERÁLNÍ IZOLACÍ TL 60 mm (15 kg/m³), OBOUSTRANNĚ OPLÁŠTĚNÍ VYSOKOPEVNOSTNÍMI SOK DESKAMI DFRH2 1x 12,5 mm (V UMÝVÁRNÁCH DESKY GM-FH1)
- SÁDROKARTONOVÁ PŘÍČKA TL 100 mm ($R_w = 51$ dB), NA KOVĚ KONSTRUKCI CW 75, S MINERÁLNÍ IZOLACÍ TL 60 mm (15 kg/m³), OBOUSTRANNĚ OPLÁŠTĚNÍ VYSOKOPEVNOSTNÍMI SOK DESKAMI DFRH2 1x 12,5 mm (V UMÝVÁRNÁCH DESKY GM-FH1)
- SÁDROKARTONOVÁ PŘÍČKA TL 150 mm ($R_w = 51$ dB), NA KOVĚ KONSTRUKCI CW 125, S MINERÁLNÍ IZOLACÍ TL 60 mm (15 kg/m³), OBOUSTRANNĚ OPLÁŠTĚNÍ VYSOKOPEVNOSTNÍMI SOK DESKAMI DFRH2 1x 12,5 mm
- SÁDROKARTONOVÁ SÁCHOTOVÁ STĚNA TL 105 mm (EI 60, $R_w = 37$ dB), NA KOVĚ KONSTRUKCI 2x CW 75, S MINERÁLNÍ IZOLACÍ TL 50 mm (50 kg/m³), OPLÁŠTĚNÍ VYSOKOPEVNOSTNÍMI SOK DESKAMI DFRH2 2x 15 mm (V UMÝVÁRNÁCH DESKY GM-FH1)
- SÁDROKARTON, PŘEDSTĚNA NA KOVĚ KONSTRUKCI CW 75/TL 100 mm, CW 125/TL 150 mm, CD+STAVICÍ TRMĚNY/TL 200 mm, BEZ MINERÁLNÍ IZOLACE, OPLÁŠTĚNÍ VYSOKOPEVNOSTNÍMI SOK DESKAMI DFRH2 1x 12,5 mm (V UMÝVÁRNÁCH DESKY GM-FH1)

LEGENDA MÍSTNOSTÍ 1. NP									
ČÍSLO	ÚČEL MÍSTNOSTI	PLOCHA (m²)	VÝŠKA (m)	PODLAHA	OKNA	STĚNY	OKNA	STŘECH	OKNA
1.01	SCHODISŤE	19,85	3,00	VINYL S PROTISKLIZOVÝMI SCHODOVÝMI HRANAMI, VČETNĚ SOKLU v=100mm	P20, P21	SÁDROVÁ OMÍTKA/SOK, OTEŘUVZ. DISP. NÁTER		SÁDROVÁ OMÍTKA, OTEŘUVZ. DISP. NÁTER	
1.02	CHODBA + ČEKÁRNA	167,90	3,00	VINYL HOMOGENNÍ, VČETNĚ SOKLU v=100mm	P11	SÁDROVÁ OMÍTKA/SOK, OTEŘUVZ. DISP. NÁTER		KAZETOVÝ MINERÁLNÍ PODHLED	
1.03	KABINKA	1,65	2,60	VINYL HOMOGENNÍ, VČETNĚ SOKLU v=100mm	P15	SÁDROVÁ OMÍTKA/SOK, OTEŘUVZ. DISP. NÁTER		KAZETOVÝ MINERÁLNÍ PODHLED	
1.04	KABINKA	2,27	2,60	VINYL HOMOGENNÍ, VČETNĚ SOKLU v=100mm	P15	SÁDROVÁ OMÍTKA/SOK, OTEŘUVZ. DISP. NÁTER		KAZETOVÝ MINERÁLNÍ PODHLED	
1.05	SKUPINOVÁ RTG VÝŠETŘOVNA	27,72	3,00	VINYL ELEKTROST. VODIVÝ, VČETNĚ SOKLU v=100mm	P12	BARYT OMÍTKA/SOK, OMIVY, ANTIKAT. NÁTER		KAZETOVÝ ANTIKAT. MINERÁLNÍ PODHLED	
1.06	POHOVOTOVNÍ WC - PACIENTŮ	2,27	2,60	KERAMICKÁ DLAŽBA	P17	KERAMICKÝ OBKLAD		KAZETOVÝ MINERÁLNÍ PODHLED	
1.07	PŘÍPRAVNA	17,13	3,00	VINYL ELEKTROST. VODIVÝ, VČETNĚ SOKLU v=100mm	P14	SÁDROVÁ OMÍTKA/SOK, OMIVY, ANTIKAT. NÁTER		KAZETOVÝ ANTIKAT. MINERÁLNÍ PODHLED	
1.08	OVLADOVACÍ SKASGOP	8,02	3,00	VINYL ELEKTROST. VODIVÝ, VČETNĚ SOKLU v=100mm	P14	SÁDROVÁ OMÍTKA/SOK, OTEŘUVZ. DISP. NÁTER		KAZETOVÝ MINERÁLNÍ PODHLED	
1.09	POPSOVNÁ RTG	17,12	3,00	VINYL HOMOGENNÍ, VČETNĚ SOKLU v=100mm	P15	SÁDROVÁ OMÍTKA/SOK, OTEŘUVZ. DISP. NÁTER		KAZETOVÝ MINERÁLNÍ PODHLED	
1.10	OVLADOVACÍ SKAGRAF	9,77	3,00	VINYL ELEKTROST. VODIVÝ, VČETNĚ SOKLU v=100mm	P14	SÁDROVÁ OMÍTKA/SOK, OTEŘUVZ. DISP. NÁTER		KAZETOVÝ MINERÁLNÍ PODHLED	
1.11	SKUPINOVÁ RTG VÝŠETŘOVNA	37,00	3,00	VINYL ELEKTROST. VODIVÝ, VČETNĚ SOKLU v=100mm	P12	BARYT OMÍTKA/SOK, OMIVY, ANTIKAT. NÁTER		KAZETOVÝ ANTIKAT. MINERÁLNÍ PODHLED	
1.12	KABINKA	1,50	2,60	VINYL HOMOGENNÍ, VČETNĚ SOKLU v=100mm	P15	SOK, OTEŘUVZ. DISP. NÁTER		KAZETOVÝ MINERÁLNÍ PODHLED	
1.13	KABINKA	2,20	2,60	VINYL HOMOGENNÍ, VČETNĚ SOKLU v=100mm	P15	SÁDROVÁ OMÍTKA/SOK, OTEŘUVZ. DISP. NÁTER		KAZETOVÝ MINERÁLNÍ PODHLED	
1.14	ROZVADEČ NN	3,86	3,86	VINYL HOMOGENNÍ, VČETNĚ SOKLU v=100mm	P18	SÁDROVÁ OMÍTKA/SOK, OTEŘUVZ. DISP. NÁTER		KAZETOVÝ MINERÁLNÍ PODHLED	
1.15	KABINKA	2,43	2,60	VINYL HOMOGENNÍ, VČETNĚ SOKLU v=100mm	P15	SÁDROVÁ OMÍTKA/SOK, OTEŘUVZ. DISP. NÁTER		KAZETOVÝ MINERÁLNÍ PODHLED	
1.16	ULTRAZVUKOVÁ VÝŠETŘOVNA	19,26	3,00	VINYL ELEKTROST. VODIVÝ, VČETNĚ SOKLU v=100mm	P14	SÁDROVÁ OMÍTKA/SOK, OMIVY, ANTIKAT. NÁTER		KAZETOVÝ ANTIKAT. MINERÁLNÍ PODHLED	
1.17	ULTRAZVUKOVÁ VÝŠETŘOVNA	19,53	3,00	VINYL ELEKTROST. VODIVÝ, VČETNĚ SOKLU v=100mm	P14	SÁDROVÁ OMÍTKA/SOK, OMIVY, ANTIKAT. NÁTER		KAZETOVÝ ANTIKAT. MINERÁLNÍ PODHLED	
1.18	KABINKA	2,93	2,60	VINYL HOMOGENNÍ, VČETNĚ SOKLU v=100mm	P15	SÁDROVÁ OMÍTKA/SOK, OTEŘUVZ. DISP. NÁTER		KAZETOVÝ MINERÁLNÍ PODHLED	
1.19	DENNÍ A KONZULTAČNÍ MÍSTNOST	41,05	3,00	VINYL HOMOGENNÍ, VČETNĚ SOKLU v=100mm	P15	SÁDROVÁ OMÍTKA/SOK, OTEŘUVZ. DISP. NÁTER		KAZETOVÝ MINERÁLNÍ PODHLED	
1.20	ÚKLIDOVÁ MÍSTNOST	6,97	2,60	VINYL HOMOGENNÍ, VČETNĚ SOKLU v=100mm	P16	SOK, OMIVY, ANTIKAT. NÁTER		KAZETOVÝ MINERÁLNÍ PODHLED	
1.21	WC MUŽ - IMOBILNÍ PACIENTŮ	4,62	2,60	KERAMICKÁ DLAŽBA	P17	KERAMICKÝ OBKLAD		KAZETOVÝ MINERÁLNÍ PODHLED	
1.22	WC ŽENY - IMOBILNÍ PACIENTŮ	4,70	2,60	KERAMICKÁ DLAŽBA	P17	KERAMICKÝ OBKLAD		KAZETOVÝ MINERÁLNÍ PODHLED	
1.23	CHODBA	2,88	3,00	VINYL HOMOGENNÍ, VČETNĚ SOKLU v=100mm	P15	SOK, OTEŘUVZ. DISP. NÁTER		KAZETOVÝ MINERÁLNÍ PODHLED	
1.24	PRACOVNÁ LÉKÁŘŮ	18,76	3,00	VINYL HOMOGENNÍ, VČETNĚ SOKLU v=100mm	P15	SÁDROVÁ OMÍTKA/SOK, OTEŘUVZ. DISP. NÁTER		KAZETOVÝ MINERÁLNÍ PODHLED	
1.25	PRACOVNÁ PŘIMÁŘE	12,81	3,00	VINYL HOMOGENNÍ, VČETNĚ SOKLU v=100mm	P15	SÁDROVÁ OMÍTKA/SOK, OTEŘUVZ. DISP. NÁTER		KAZETOVÝ MINERÁLNÍ PODHLED	
1.26	KOUPELNA LÉKÁŘŮ	3,88	2,60	KERAMICKÁ DLAŽBA	P17	KERAMICKÝ OBKLAD		KAZETOVÝ MINERÁLNÍ PODHLED	
1.27	TECHNICKÁ MÍSTNOST MR	12,22	3,00	VINYL ELEKTROST. VODIVÝ, VČETNĚ SOKLU v=100mm	P12	SÁDROVÁ OMÍTKA/SOK, OTEŘUVZ. DISP. NÁTER		KAZETOVÝ MINERÁLNÍ PODHLED	
1.28	SKLAD	5,42	3,00	VINYL HOMOGENNÍ, VČETNĚ SOKLU v=100mm	P15	SÁDROVÁ OMÍTKA/SOK, OTEŘUVZ. DISP. NÁTER		KAZETOVÝ MINERÁLNÍ PODHLED	
1.29	PŘÍPRAVNA	21,51	3,00	VINYL ELEKTROST. VODIVÝ, VČETNĚ SOKLU v=100mm	P12	SÁDROVÁ OMÍTKA/SOK, OMIVY, ANTIKAT. NÁTER		KAZETOVÝ ANTIKAT. MINERÁLNÍ PODHLED	
1.30	POHOVOTOVNÍ WC - PACIENTŮ	2,43	2,60	KERAMICKÁ DLAŽBA	P17	KERAMICKÝ OBKLAD		KAZETOVÝ MINERÁLNÍ PODHLED	
1.31	VÝŠETŘOVNA MR	35,46	2,50	OMIVY, ELEKTROST. VODIVÝ SOUČÁSTI DODÁVKY MR	P13	SÁDROVÁ OMÍTKA/SOK, (OBKLAD SOUČÁSTI DODÁVKY MR)		(PODHLÉ SOUČÁSTI DODÁVKY MR)	
1.32	OVLADOVACÍ MR	8,01	3,00	VINYL ELEKTROST. VODIVÝ, VČETNĚ SOKLU v=100mm	P14	SÁDROVÁ OMÍTKA/SOK, OTEŘUVZ. DISP. NÁTER		KAZETOVÝ MINERÁLNÍ PODHLED	
1.33	POPSOVNÁ MR	10,12	3,00	VINYL HOMOGENNÍ, VČETNĚ SOKLU v=100mm	P15	SÁDROVÁ OMÍTKA/SOK, OTEŘUVZ. DISP. NÁTER		KAZETOVÝ MINERÁLNÍ PODHLED	
1.34	KABINKA	2,25	2,60	VINYL HOMOGENNÍ, VČETNĚ SOKLU v=100mm	P15	SOK, OTEŘUVZ. DISP. NÁTER		KAZETOVÝ MINERÁLNÍ PODHLED	
1.35	KABINKA	1,71	2,60	VINYL HOMOGENNÍ, VČETNĚ SOKLU v=100mm	P15	SÁDROVÁ OMÍTKA/SOK, OTEŘUVZ. DISP. NÁTER		KAZETOVÝ MINERÁLNÍ PODHLED	
1.36	PŘÍPRAVNA	20,90	3,00	VINYL ELEKTROST. VODIVÝ, VČETNĚ SOKLU v=100mm	P14	SOK, OMIVY, ANTIKAT. NÁTER		KAZETOVÝ ANTIKAT. MINERÁLNÍ PODHLED	
1.37	POPSOVNÁ CT	10,79	3,00	VINYL HOMOGENNÍ, VČETNĚ SOKLU v=100mm	P15	SÁDROVÁ OMÍTKA/SOK, OTEŘUVZ. DISP. NÁTER		KAZETOVÝ MINERÁLNÍ PODHLED	
1.38	OVLADOVACÍ CT	9,38	3,00	VINYL ELEKTROST. VODIVÝ, VČETNĚ SOKLU v=100mm	P14	SÁDROVÁ OMÍTKA/SOK, OTEŘUVZ. DISP. NÁTER		KAZETOVÝ MINERÁLNÍ PODHLED	
1.39	VÝŠETŘOVNÁ CT	41,72	3,00	VINYL ELEKTROST. VODIVÝ, VČETNĚ SOKLU v=100mm	P12	BARYT OMÍTKA/SOK, OMIVY, ANTIKAT. NÁTER		KAZETOVÝ ANTIKAT. MINERÁLNÍ PODHLED	
1.40	KABINKA	2,67	2,60	VINYL HOMOGENNÍ, VČETNĚ SOKLU v=100mm	P15	SÁDROVÁ OMÍTKA/SOK, OTEŘUVZ. DISP. NÁTER		KAZETOVÝ MINERÁLNÍ PODHLED	
1.41	KABINKA	1,70	2,60	VINYL HOMOGENNÍ, VČETNĚ SOKLU v=100mm	P15	SÁDROVÁ OMÍTKA/SOK, OTEŘUVZ. DISP. NÁTER		KAZETOVÝ MINERÁLNÍ PODHLED	
1.42	POHOVOTOVNÍ WC - PACIENTŮ	3,16	2,60	KERAMICKÁ DLAŽBA	P17	KERAMICKÝ OBKLAD		KAZETOVÝ MINERÁLNÍ PODHLED	
1.43	TECHNICKÁ MÍSTNOST CT	4,42	3,00	VINYL ELEKTROST. VODIVÝ, VČETNĚ SOKLU v=100mm	P14	SOK, OTEŘUVZ. DISP. NÁTER		KAZETOVÝ MINERÁLNÍ PODHLED	
1.44	PRACOVNÁ VEDOUCÍHO LABORANTA	13,69	3,00	VINYL HOMOGENNÍ, VČETNĚ SOKLU v=100mm	P15	SÁDROVÁ OMÍTKA/SOK, OTEŘUVZ. DISP. NÁTER		KAZETOVÝ MINERÁLNÍ PODHLED	
1.45	PŘEDSŤ WC MUŽ - ZAMĚSTNANCŮ	2,50	2,60	KERAMICKÁ DLAŽBA	P17	KERAMICKÝ OBKLAD		KAZETOVÝ MINERÁLNÍ PODHLED	
1.46	PŘÍPRAVNA	1,94	2,60	KERAMICKÁ DLAŽBA	P17	KERAMICKÝ OBKLAD		KAZETOVÝ MINERÁLNÍ PODHLED	
1.47	WC MUŽ - ZAMĚSTNANCŮ	1,95	2,60	KERAMICKÁ DLAŽBA	P17	KERAMICKÝ OBKLAD		KAZETOVÝ MINERÁLNÍ PODHLED	
1.48	PŘEDSŤ WC ŽENY - ZAMĚSTNANCŮ	5,86	2,60	KERAMICKÁ DLAŽBA	P17	KERAMICKÝ OBKLAD		KAZETOVÝ MINERÁLNÍ PODHLED	
1.49	WC ŽENY - ZAMĚSTNANCŮ	1,20	2,60	KERAMICKÁ DLAŽBA	P17	KERAMICKÝ OBKLAD		KAZETOVÝ MINERÁLNÍ PODHLED	
1.50	WC ŽENY - ZAMĚSTNANCŮ	3,57	2,60	KERAMICKÁ DLAŽBA	P17	KERAMICKÝ OBKLAD		KAZETOVÝ MINERÁLNÍ PODHLED	
1.51	RECEPCE	9,81	3,00	VINYL HOMOGENNÍ, VČETNĚ SOKLU v=100mm	P15	SÁDROVÁ OMÍTKA/SOK, OTEŘUVZ. DISP. NÁTER		KAZETOVÝ MINERÁLNÍ PODHLED	
1.52	CHODBA	10,93	3,32	VINYL HOMOGENNÍ, VČETNĚ SOKLU v=100mm	P1	SÁDROVÁ OMÍTKA/SOK, OTEŘUVZ. DISP. NÁTER		KAZETOVÝ MINERÁLNÍ PODHLED	

Souřadnicový systém : JTSK
Výškový systém : Bpv
SO 01 ±0,000 = 184,25 m n. m.

ZMĚNA STAVBY PŘED JEJÍM DOKONČENÍM

OBJEDNATEL:				NEMOCNICE TGM HODONÍN, p.o. PURKYNOVA 2731/11 695 01 HODONÍN			
VEDOUČÍ PROJEKTANT				ING. MAGDALENA PALOVSKÁ			
ZODP. PROJEKTANT				ING. ONDŘEJ FABIÁN			
VYPRACOVAN				JAN ZÁSTĚRA			
KONTROLOVAL				ING. MAGDALENA PALOVSKÁ			
KRAJ JIHO-MORAVSKÝ				STAV. ÚŘAD: HODONÍN			
NÁZEV AKCE:				HODONÍN NEMOCNICE – VÝSTAVBA PAVILONU MAGNETICKE REZONANCE			
NÁZEV OBJEKTU:				SO 01 - PAVILON ZM			
NÁZEV PRÍLOHY:				D.1.1 ARCHITECTONICKO-STAVEBNÍ ŘEŠENÍ			
NOVÝ STAV - PŮDORYS 1. NP				22013-DSP-D.1.1-SO 01-09			